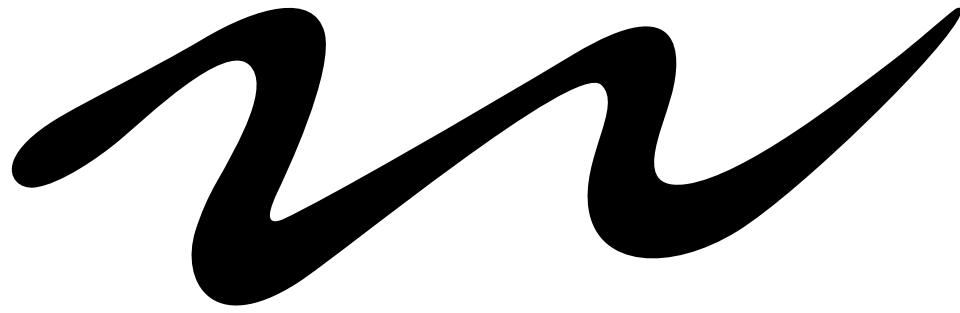


NATTOKU TRAVEL

夏秋号
2021



那須の自然・文化・食・アート情報ガイド | ナットク・トラベル Vol.48

Resort Stay

那須リゾートで新しい時間を過ごす。

日常から離れた滞在。那須リゾートは、自然・文化・食・アートなど多様な楽しみ方があり訪れた方それぞれに新しい時間の過ごし方を見つけてもらえる場所です。

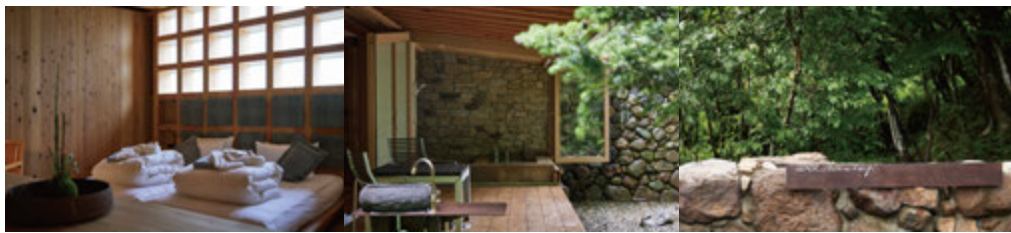


Special Interview

Resort Stay

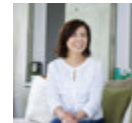
自然と一体になれる那須リゾート

アートや自然から学べる「アートビオトープ那須」良質な温泉と旬の美味しさを堪能できる「那須高原の宿 山水閣」非日常空間で味わう本格イタリアンレストラン「リストランテ ラ・ヴィータ・エ・ヘッラ」日常を離れた自然の中で、新しい時間の楽しみ方をご堪能ください。



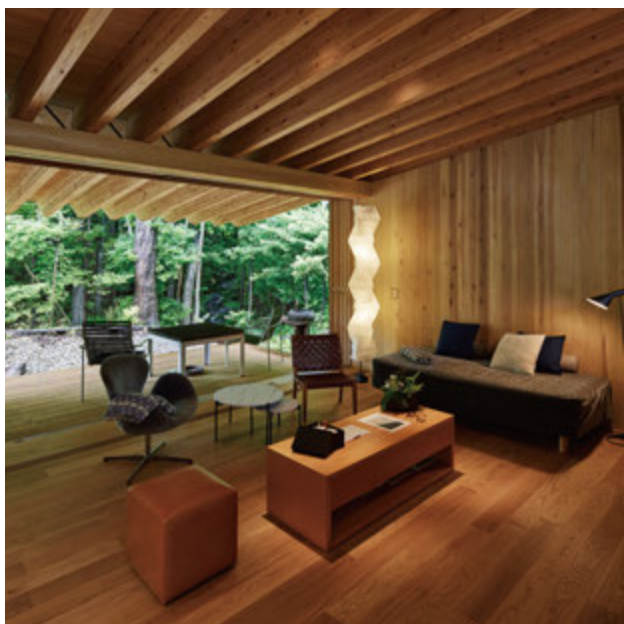
日常を離れ、静かな時間のなかで豊かな人間性を磨く特別な場所。

これからのリゾートステイの魅力をお聞きました



株式会社ニキシモ 代表取締役

北山美優



豊かな時間を過ごす
滞在を通じて

昨年完成したスイートヴィラには自然により近づくための設計がされている。大きなテラスはガラス窓が全面的に開放できる構造になっており、全てが自然と一体になる。風や光、せせらぎ、時には雨音までが、全く異なった印象に感じられる非日常的空間。また、室内の展示棚には、アートに近づく体験を提供するため、アート作品や書籍が展示され生活空間の中でのアートが身近に感じられる。

北山さんにとっては、本や作品

「アートビオトープ那須はアートとアクティブに関わっていく動的な場と水庭やスイートヴィラで静かに過ごす静かな場を通して多様な滞在ができる。日帰りでもレストランでの食事やスタジオでの本格的な作品作りが体験できるので、その時々々のシーンにあわせて使い分けができる場となっている。」

アートビオトープの運営に携わり、幼い頃から芸術に慣れ親しんでいる北山さんにアートや自然からの学び、これからのリゾート滞在の魅力についてお話を伺いました。

北山さんは2008年から那須でオープンカレッジ「山のシユレレ」を開催してきた。二期倶楽部の思想を芯に学びの実践の成果として構想したのが「水庭」。これをきっかけに、これからのリゾートはサステイナブルでかつエシカルなあり方が求められていると思うようになったとか。そんな中、スイートヴィラ建設を通して、新しいリゾートの可能性と、真の豊かさについて追及していきたいと考えるようになった。

新しい時代へのカルチャーリゾート

「アートビオトープは、アートや自然からの学びを通じて人類にとっての新しい価値や常識を提案し、より良い人間性を深めていくサステイナブルリゾートをめざしている。これからも引き続き、文化やアートとともにこの土地ならではの学びの場を作っていければと思います」と北山さんは今後を見据えている。

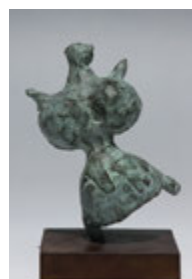
も人間と出会う事と同じ。なんとなく求めていたものが丁度あるとか、普段は選ばない本との出会いがあれば「これだけでも、この人はここに来た意味がある」と嬉しそうに話す。



北山美優プロフィール

株式会社ニキシモ 代表取締役
株式会社二期リゾート 取締役副社長
株式会社ランゲージ・ティーチング・レポリューションズ 取締役

東京学芸大学教育学部卒業後、株式会社二期リゾートへ入社。ブランドコミュニケーション部長を経て、現在は「アートビオトープ」の運営を中心に文化事業、人材教育、コンテンツ開発、その他新規事業を担う。また、若手芸術家を支援するアーティスト・イン・レジデンス(AIR)等を通じ、文化・芸術活動を推進している。同時に、英語教員開発事業を経て、株式会社ランゲージ・ティーチング・レポリューションズにて、英語教育事業の企画・運営に携わる。



展覧会の情報

彫刻家・掛井五郎氏の展覧会

「超えてゆく人／掛井五郎展 変成作用Ⅱ」展

2022年5月31日(火)まで開催中

「日本のピカソ」と言っても過言ではない、様々な領域に渡るダイナミックな制作を90歳を超えた今も続けている掛井五郎氏の世界を紹介する「超えてゆく人／掛井五郎展 変成作用Ⅱ」展。アートビオトープ那須の中庭には「アジアの女」(第42回新制作展・静岡県立美術館出展作)などの本格的なブロンズ作品が、またスイートヴィラの客室内にはドローイングや彫刻などが展示されています。

掛井五郎 Goro Kakei

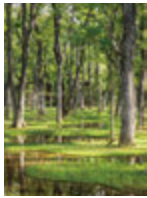
1930年静岡生まれ。東京芸術大学彫刻専攻科卒。新制作協会を中心に活動して、1982年に高村光太郎賞、92年に中原悌二郎賞受賞などを受賞しました。驚くべき創造力で、素材も、モチーフも、テーマも、自由に超えてゆく作品を生み出して、今もその手は止まりません。

事前予約制 「水庭」見学ツアー

前日の17時までにお申し込みください。
水庭ツアー(ポストカード・ブックレット付) 2,970円
【ご案内時間】 平日 11:00 / 14:00
土曜・日曜・祝日 11:00 / 14:00 / 16:00



ご予約はQR読み込み先の「水庭ツアー(ポストカード・ブックレット付)」の予約ボタンから必要情報をご入力いただくか、お電話にてお申し込みください。



アートに触れ合う「アートビオトープ レジデンス」

本格的な設備を備えたガラススタジオで、お子さまから大人まで各種のガラス制作が体験できます。

とんぼ玉作り体験(1点) 1,650円～
吹きガラス体験(1点) 4,400円～



目的やレベルに合わせて陶芸の世界に触れられるスタジオです。手びねりや絵付けなどが体験できます。



絵付け体験(素材費330円～) 1,980円～
手びねり体験(3点まで) 3,300円～ ほか

人間の歴史と共に歩んできた染料、インディゴ。植物由来の染料によるサステナブルな色のカルチャーを体験することができます。



インディゴ体験(ワンティップ)
1,650円(素材費330円～)

※各種スタジオ体験は事前予約制です。

art biotop アートビオトープ那須

宿泊・ガラス&陶芸&インディゴスタジオ・カフェ・水庭
那須町高久乙道上2294-3 <https://www.artbiotop.jp>



Google map

ご予約 TEL 0287-74-3300

「ゴ・エ・ミヨガイドジャパン2021」掲載 アートビオトープ那須 レストランμ(ミュー)

レストランμは、千葉拓海シェフ率いる若手チームが新鮮な感性で土地の恵みを表現する、アートビオトープ那須のメインダイニング。権威あるレストランガイドブック「ゴ・エ・ミヨガイドジャパン2021」にも掲載され、「3トック」(コック帽の数による評価・最高は5トック)の「素晴らしいレストラン」という高い評価を頂きました。今回掲載された栃木県内のレストランはわずかに四店(フレンチは二店)、那須では唯一の掲載店です。店内は、穏やかな自然光に満ちたリゾートらしいエレガントな空間。壁面全体に設けられた開放的な窓からは、四季折々の表情を見せる木々の間に水庭を望むことが出来ます。希少なヴィンテージワインから入手困難な日本ワインまで、厳選されたワインリストと経験豊かなソムリエが、洗練された大人の時間を演出します。お食事の前後には、石上純也氏による話題のランドアート「水庭」の自由見学もお楽しみいただけます。



レストランμランチ + 水庭自由見学
(6皿程度のシェフのお任せコース)
【お一人様】7,700円 【営業時間】 木曜 - 月曜・祝日 12:00~13:30(L.O.)

レストランμディナー + 水庭自由見学
(10皿程度のシェフのお任せコース)
【お一人様】15,400円 【営業時間】 木曜 - 月曜・祝日 18:00~19:30(L.O.)

※前日の12時までにお申し込みください。
※お子様のご利用は10歳以上から承ります。
※別途サービス料(10%)を頂戴いたします。

ご予約はQR読み込み先の「レストラン【ミュー】ランチ」の予約ボタンから必要情報をご入力いただくか、お電話にてお申し込みください。
お電話でのお問合せ: 0287-74-3200 (10:00~20:00)



Google map

Google map

Google map

Google map

Google map

Google map

Google map

Google map

Google map

Google map

Google map

Google map

Google map

Google map

Google map

Google map

Google map

Google map

Google map

Google map

Google map

Google map

Google map

Google map

Google map

Google map

Google map

Google map

Google map

Google map

Google map

Google map

Google map

Google map

Google map

Google map

Google map

Google map

Google map

Google map

Google map

Google map

Google map

Google map

Google map

Google map

Google map

Google map

Google map

Google map

Google map

Google map

Google map

Google map

Google map

Google map

Google map

Google map

Google map

Google map

Google map

Google map

Google map

Google map

Google map

Google map

Google map

Google map

Google map

Google map

Google map

Google map

Google map

Google map

Google map

Google map

Google map

Google map

Google map

Google map

Google map

Google map

Google map

Google map

Google map

Google map

Google map

Google map

Google map

宿屋のおすすめ日帰りプラン

那須御用邸のすぐそばにある全14室の宿屋は、昭和初期の木造建築に、なつかしさと心地よさが感じられます。館内はゆったりとした時間を過ごせるための工夫があちこちにあり、宿にいる間は、日ごろの忙しさを忘れて過ごすことができます。大丸温泉の単純温泉は、無色透明で肌に優しく、清潔な大浴場は松の

香りにつつまれる極上空間。そんな温泉と食事を、気軽に日帰りで楽しめる、「温泉ランチ」の食事は、ほとんど市場に出回らない【那須黒毛和牛】をメインに2つのコースからお選びいただけます。優しい温泉と美味しい食事を楽しんで、記憶に残るステキなひとときをお過ごしください。

日帰りでも...
仕事帰りでも...
気軽に贅沢な滞在を
堪能できます



那須高原の宿 山水閣

【温泉ランチ】お風呂で寛ぐ日帰りプラン
○熱くやわらかな那須黒毛和牛の味わい ○那須黒毛和牛の深いコクをあっさりとしたステーキコース 6,650円
しゃぶしゃぶコース 5,000円
※料金には料理代、大浴場ご利用代、消費税、入湯税が含まれます。
※温泉ランチのご利用は前日までにご予約下さい。

【ご宿泊】大事な記念日に。選べる豊富なプラン
1泊2食付き 25,450円 / 1泊朝食付き 13,350円 / 素泊まり 11,150円
※料金は、2名様1室利用時の1名様料金

〒325-0301 栃木県那須郡那須町湯本206
TEL.0287-76-3180 温泉ランチ営業日/日曜日、月曜日、金曜日
お食事処利用時間/11:30~14:00
<https://sansuikaku.com/>



Google map



本格イタリアンで
心もお腹も
満たされる!

那須高原ミッシェルガーデンコート入

リストランテ ラ・ヴィータ・エ・ベッラ

【ランチメニュー】
○那須黒毛和牛ランチ限定コース おひとり様4,400円(税込)
○ラヴィータコース おひとり様2,200円(税込)

【ディナーメニュー】
○アモーレコース おひとり様8,800円(税込)
○ダル・クオーレ おふたりで11,000円(税込)

※メニューは一部です。詳しくはHPをご覧ください。 ※記念日には、メッセージ入りデザートやお花のご用意、サプライズなどもお気軽にご相談ください。
※ディナーは別途サービス料(10%)を加算させていただきます。



Google map

〒325-0301 栃木県那須郡那須町湯本新林206-167
TEL.0287-76-7303 営業時間/11:30~14:00(L.O.)17:30~19:30(L.O.)
定休日/水曜日※詳しくはHPカレンダーでご確認ください。 <https://www.lavita-nasu.com/>

「ラ・ヴィータ・エ・ベッラ」とはイタリア語で「美しい人生」という意味

「幸せな時間をより幸せに過ごせる」料理をご提供し、心地よい時間を心を込めておもてなしいたします。那須高原の新鮮な野菜をはじめ、世界各地から厳選したこだわりの食材を贅沢に使用し、素材そのものの特性を活かした、ここでしか味わうことのできない本格イタリアンレストランです。おすすめは、貴重な那

須黒毛和牛をメインにした「那須黒毛和牛ランチ限定コース」。デザートのパナコッタは濃厚で、隠れファンの多い一品です。結婚式も行う、英国貴族の邸宅「マナーハウス」を細部まで再現した、非日常空間で、「美しい人生」の思い出の1ページを重ねてください。





釣堀・田舎レストラン

滝のある釣堀 那須高原 清流の里

貴重な信濃一号を自家製粉「栃木しゃもつけそば」が絶品

清流の里の人気メニューは栃木しゃもつけそば(1,320円税込)。地元農家と契約栽培した玄そばを自家製粉しているので香りと甘みが違います。手打ちうどんのおすすめは「黄金のカレーうどん」。オリジナルのルーを寝かせ旨みを凝縮。一度食べたらクセになること間違いなし。☎0287-78-0337
[営]釣堀／9:00～16:00・食事／11:00～16:00
[休]木(8月は無休) <http://www.seiryunosato.com/>



Google map



那須黒毛和牛専門店

ミートショップ 鶏春

リピーターが絶えない鶏春の極上「那須黒毛和牛」

毎月オーナー自ら東京市場に向かい肉質を見極めA5になった那須地方の牛を一頭そのまま鱈り落としている為、オーダーカットができます。さらに、今話題のカビに覆われた肉「熟成肉」も提供しております。
地方発送…御中元・御歳暮などの贈答品としてのご注文も承ります。
☎0287-76-2326[営]9:00～18:30(変更有り)[休]水(木曜不定休)
※トップシーズンは無休 <https://www.toriharu.jp>



Google map



ショップ&レストラン

那須高原ビール

新発売の「FUJIN IPA」好評発売中

那須高原ビールは、ワールドビアカップで、5大会連続の受賞を果たした、世界も認める本物のビールです。レストランのおすすめは、地元那須の素材にこだわった「とちぎ和牛ハンバーグ」。和牛の旨味とジュシーさが凝縮された贅沢なハンバーグ。是非お試しください。☎0287-62-8958
[SHOP]10:30～19:00 [レストラン]11:00～19:00
[休]水 <https://www.nasukohgenbeer.co.jp/>



Google map



レジャー施設

那須高原 南ヶ丘牧場

ひろびろ牧場でリフレッシュ!

入場無料の観光牧場。動物ふれあい、レジャーなどが気軽に楽しめる定番スポットです。濃厚なソフトクリームは大人気。レストラン「ジンギスカンハウス サンガ(8月は毎日営業)」では、屋外席でジンギスカンを食べられます。清々しい那須高原の牧場で、リフレッシュしてお楽しみください。☎0287-76-2150
[営]8:00～17:30
(季節により変動)[休]無休



Google map



天然味噌専門店

こうじや天然味噌 日野屋

当たり前の事を伝える 那須こうじやの「天然味噌」

那須地方で収穫される一等大豆(里のほほえみ)・北海道産黒大豆(ヒカリリグロ)と米(コシヒカリ)に赤穂のあら塩が原料の天然熟成1年もの。限定の黒大豆味噌もおすすめ。完全手造りの「こうじや」の味噌を一度ご賞味あれ。
☎0287-72-0342
[営]7:00～18:30
[休]無休



Google map



うなぎ専門店

創業300年 うなぎの丁子屋

炭火でじっくり焼いた国産鰻 創業300年秘伝のタレ薫る

【おしながき(税込み)】
○うなぎ(特上)二段重ね…4,500円
○うなぎ(重)二切……………3,500円
○うなぎ(並)1切半……………3,000円
○うなぎ(小)1切……………1,800円
※丁子屋蔵座敷は要予約
☎0287-74-0010
[営]11:30～15:00
[休]月 最終月・火



Google map



菓子工房

菓子工房 katsumi

プレミアムカード販売 特典プレゼント券付き

Katsumiでは、美味しく安全・安心な材料を吟味し身体に優しいお菓子を召し上がっていただく事を考えています。新発売のプレミアムカードは、1冊5,000円×3回分がセットとなった、ギフト等にも最適な本です。飴細工ケーキの特典付き。
☎0287-73-5540
[営]11:00～
[営業]土・日(祝・月)
www.katsumiroll.com



Google map



レストラン

Restaurnt Cu-eri

主役は肉? それとも野菜?

那須食材や自家製ハーブ、スパイスを使った料理が特徴的。お昼はボリュームのある肉料理と那須野菜のガレットが人気。夜は世界の様々な料理に那須食材を使い提供しています。
☎0287-74-6511
[営]ランチ11:00～14:30/ディナー17:30～23:00(L.O21:30)
[休]火
※営業時間変動の場合有
<https://www.cueri.jp/>



Google map



ソフトクリーム専門店

SOFTCREAM STAND

牛乳の香りいっぱいのソフトクリーム専門店

ジャージー牛乳と最小限の材料を低温殺菌してソフトクリームを作る「森林ノ牧場」がソフトクリーム専門店「SOFTCREAM STAND」をOPEN。優しい牛乳の風味を味わいながら旅のプランを考えたりほっと一息ついたり気軽に立ち寄りください。
☎0287-73-5190
[営]10:00～16:00
[休]なし(休みはSNSで告知)
www.shinrinno.jp/softcreamstand



Google map



日帰り温泉

日帰り入浴 金ちゃん温泉

源泉掛け流しの森の中の天然温泉

那須エリアでも数少ない極上の泉質はph7.5のナトリウム塩化物泉。昼通常料金/大人800円小人400円 夜通常料金/大人650円小人300円
☎0287-74-3526
[営]昼/11:30～16:00(15:00最終)夜/17:00～21:00(20:00最終)
[休]水・木
(祝日の場合は営業)
<http://kinchan-onsen.com/>



Google map



スポーツ&温泉

那須高原のコテージ 那須ビレッジ

温泉があるコテージで優雅なひとときを過ごしてみては

ちょっと優雅な貸別荘で快適ステイ! 素泊り1人割4,400円～6,400円。2人～24名様用・23棟・収容210名。全棟屋根付BBQ場・男女別天然温泉大浴場(かけ流し加温)。全棟フリーWi-Fi完備。
☎0287-78-0071
[休]無休
<https://www.nasuvillage.net>



Google map



カフェレストラン

アウトバースト&ポント

那須和牛100% 特選煮込みハンバーグ

那須和牛の美味しいランチ、ディナー共に2,178円(税込)。また那須山牛サーロインステーキ重2,860円(税込)は、甘めのタレに絡ませたお肉がとて柔らかくお子様から年配の方まで大人気。県外からも来られる方が続出。お持ち帰りもOK
☎0287-78-3381
[営]11:30～15:00 18:00～22:30 (L.O.21:30)[休]火



Google map



宿泊・日帰り温泉宿泊

スパホテル あぶくま

新型コロナウイルス感染拡大防止を徹底し、安全安心にご利用できます

スパホテルあぶくまには、2つの温泉があり、日帰りのあぶくま温泉(循環併用式)と宿泊棟のにしごう温泉(加温)が楽しめます。露天風呂・大浴場、薬湯、サウナ、よもぎサウナがあり、日頃の疲れを癒しゆっくりと上質の温泉とおもてなしで至福のくつろぎを。人気の石焼ビビンバやロスカツ定食の他、お酒のおつまみなど豊富なメニューをご用意しております。☎0248-25-1126 [営]9:00~22:00 (17:00以降は夕方料金) [休]年中無休(メンテナンス休暇あり) ※新型コロナウイルス感染対策しております。



Google map



旅館

かんすい苑 寛楽

おこもりプランで疲れた心と体にご褒美を

心温まるおもてなしと美食の湯宿。おすすめは「お部屋でゆったり・お部屋でお食事おこもりプラン」。夕食と朝食に旬な食材を織り込んだ創造性豊かな料理長特製おもてなし三段のお重を部屋まで届けてくれます。効能豊かな天然温泉を総檜の大浴場や四季の風を感じる露天風呂で愉しめ、非日常空間で日々の疲れをリセットできます。1泊2食付き、2名1室(大人1名様)15,400円(税込)~ ☎0287-62-0969 [営]チェックイン15:00、チェックアウト10:00



Google map



旅館

ONSEN RYOKAN 山喜

現代建築とおもてなしが融合した贅沢な湯宿。

素材の「素」をコンセプトに壁は珪藻土、天井は土佐和紙を使ったスタイリッシュな現代建築で大人の隠れ家としてリピーターが後を絶えない。温泉はアルカリ単純泉かけ流しの湯。効能は「下野の薬湯」と呼ばれ美肌効果もある。料理はおすすめの和のコース。地元の野菜や川魚など体にやさしい料理が楽しめます。☎0287-69-0011 宿泊/17,430円~ 休前日18,510円~ [営]チェックイン15:00~、チェックアウト11:00 ※全館禁煙です。



Google map



ステーキ専門店

那須イト・イット和牛

厳選された黒毛和牛の本質を追求した本物の味わい

那須の地で多くのお客様から愛されているステーキ専門店。牛肉の滋味に精通した店主が厳選した黒毛和牛を肉の旨みや風味を損なうことなく、塩と胡椒のみのシンプルな味付けで最高の状態に焼き上げる。大切な時間を過ごす店内は、季節ごとの趣とおもてなしの心が伝わる空間。四季折々に表情が変わる赤松林を眺めながら純粋に美味しい料理を楽しんでいただきたい。

☎0287-64-4164

[営]ランチ11:00~14:00(L.O) /ディナー 17:30~19:30(L.O)
[休]水・第2火曜(祝日の場合は翌日) <http://www.nasu-wagyu.jp/>
ランチステーキコース 4,840円~(税込)
ディナーステーキコース6,050円~(税込)



Google map



オーバーベルジュ

高原の指定席ザ・ヴィンテージビュー

完全個室のディユースプランで至福のひとときを

[ディユースおこもりプラン]貸切露天風呂・ステーキランチ・ルーム休憩9,163円~ 要予約[ランチ]サーロインステーキランチ2,178円~[貸切露天風呂]大人1,430円~/小人770円~/乳幼児550円~ ※予約制(タオル付) 感染症対策としてテラスでも食事ができます(テラスはペット可) ☎0287-78-7878 [営]日帰り露天風呂・ランチ・ディユースの各プラン11:30~15:00(要予約) <https://thevintagev.com/>



Google map



レストラン

レストランきたざき

こころもからだも癒される「森の隠れ家」

那須高原のゆったりとした時間の中でランチが楽しめる洋食屋さん。人気No1のクリーム蟹コロッケや塩漬豚バラ肉のはちみつ焼きもお勧めです。夜はディナーコース(要予約)もあります。

☎0287-76-1025

[営]ランチ11:00~14:00

ディナー 17:00~

[休]木・金

<http://www.kitazaki.jp/>



Google map



かつ丼

那須高原

かつどん 柏屋

かつどん専門店「柏屋」が那須アウトレットにOPEN!!

2021年7月に那須アウトレット店が遂にOPEN。創業30年柏屋自慢の「かつどん」は、やわらかでジューシーな那須かしわ豚を使い揚げたてサクサク感を残しつつも、ふんわりとした卵と出汁の染み込んだカツは噛み締める度に濃厚な旨味として口の中に広がっていく絶品メニュー。

☎0287-73-8321

[営]11:00~ 閉店30分前(L.O) [休]不定休



Google map



ショップ

Bagel que-veau

シンプルな美味しさに笑顔が広がる

安心してできる国産の材料を使い「毎日たべられるもの」を目指しています。ブレンから野菜、フルーツ、惣菜系とバラエティーに富んだベーグルは、もっちり、しっとりの独特な食感で思わず顔がほころんでしまいます。

☎0287-62-1484

[営]9:30~18:00

[休]月・火

<https://que-veau.wixsite.com/bagel>



Google map



レストラン

古民家レストラン ファンタジア本店

癒しの古民家レストラン

明治元年建築の古民家を利用した洋食店。ハンバーグやビーフシチューは幅広い年齢層に好評です。名物は濃厚な風味が後をひくトマトラーメン。

☎0287-72-5781

[営]ランチ 11:00~15:00(L.O14:30)

ディナー 17:00~21:00(L.O20:00)

[休]水 第1・3木曜

<https://localplace.jp/t200367417/>



Google map



手づくりチーズ専門店

那須高原手づくり あまたにチーズ工房

リピーターが多く知る人ぞ知るお店。高原乳の風味豊かな味わいともちっとした食感の手作り「さけるチーズ」660円(税込)がおすすめ。☎0287-76-2723 [営]10:00~17:00 [休]水



Google map



和菓子専門店

二代目職人 なかむらや志水

マジ旨の「塩バターどら焼き」。国産塩バターと那須御養卵を使い九州産小麦のもちっとしたどら焼き生地と十勝産小豆の粒あんをはさみました。[営]8:00~18:00 ☎0287-72-5083 [休]不定休



Google map



和洋菓子専門店

和洋菓子 おおつか

しっとりまるやかで濃厚なチーズの味わいが評判。道の駅東山道伊王野でもお買い求めになれます。☎0287-75-0581 [営]8:00~18:00 [休]火



Google map

The Teddy bear Collection



TEDDY EDWARD

1世紀に及ぶ歴史を持つテディベア。近年、そのテディベアを自由な作風で表現する、テディベア・アーティストたちが登場し注目を集めています。那須テディベア・ミュージアムでは、世界のアーティストを選りすぐり、その個性の溢れる作品を公開しています。動くシーン展示もテディベアが演じるファッションショーや結婚式など、夢がいっぱい。そして、世界中を最も多く旅したテディベア「テディ・エドワード」も待っています。高原で過ごす休日の一瞬、ぜひお立ち寄りください。



ミュージアム・ショップ

広い店内はテディベアとテディベア・グッズでいっぱい。この機会にあなたの永遠の友人となるベアを探してみたいかがでしょう。また、ここでしか買えないミュージアムグッズもたくさん販売しております。



ティールーム “テディーズ・ガーデン”

テディたちとの楽しい出会いの後は、おいしい紅茶と手作りケーキで評判のティールーム“テディーズ・ガーデン”でくつろいでみてはいかがでしょう。

※ミュージアム・ショップとティールーム“テディーズ・ガーデン”は、ミュージアムに入館なさらなくてもご利用できます。

特別企画展
那須テディベア・ミュージアム2F展示棟

となりのトトロ ぬいぐるみ展

協力:スタジオジブリ/三鷹の森ジブリ美術館/© Studio Ghibli

森の中で行む大トトロ、七国山の病院に到着したネコバスなど、数々の名場面を楽しく展示しています。

ぬいぐるみの美術館

- 入館料 大人¥1,350 中学生¥1,000 小学生¥800(税込)
- ※幼児・75歳以上無料 ※10名以上の団体の場合100円引き。ただし、割引券との併用なし。
- 開館時間 9:30~17:00(入館は16:30まで)
- 休館日 2、3、6、12月第2火曜日(2月は第2水曜日も休館)
- 祝祭日開館/年末年始・GW開館
- 付帯施設 ミュージアムショップ・ティールーム
- 駐車場 150台程度駐車可能(駐車料金無料)

Google map

那須テディベア・ミュージアム

栃木県那須郡那須町1185-4 TEL 0287-76-1711

オリジナルインテリア&注文家具

じざい

オーガニックで 日々の暮らしを愉しむ

併設工房で作られる無垢の木の風合いを感じられる注文家具や雑貨などが並びギャラリーショップ。ほかにもオーガニック素材のウェアやアクセサリーが充実。ナチュラルなデザインからエッジの効いたアイテムまで幅広くファンも多い。

☎0287-76-6181
[営]9:00~17:00
[休]水・木
<https://jizaikoubou.com>

Google map

ミュージアム

那須とりつくあーとびあ

気軽にアートが楽しめるアート制作体験工房オープン!!

那須とりつくあーとびあでは新たにワークショップがオープン。陶器や仮面、人形などへの絵付け体験をはじめ、絵の苦手な人でも楽しめるステンシルを使ったアート体験もあるので、気軽にアートにチャレンジして自分だけのアート作品を那須のお土産にどうぞ。ワークショップは土日祝のみオープン。体験料/1,000円~

☎0287-62-8388 [営]9:30~17:00(季節により変動あり) [休]無休
<http://www.trick-art.jp/> トリックアートの館・トリックアート迷宮?館・ミケランジェロ館 入館料/大人 1,300円~、小・中学生 800円~
※コロナ対策の為、開館時間等が変更になる場合があります
開館日・開館時間、ワークショップ開催日に関しては、お出かけ前に公式HPやお電話にてご確認ください

Google map

体験型イベントショップ

HAPPY HOME

自分の好きな色で 毎日の暮らしにHAPPYを

人と地球に優しい「アニースローン・チョークペイント」の専門店です。扱いやすいペイントなので、誰でも簡単にペイント体験できます。テーブルランプやチェアなど、自分で塗った好きな色を生活に取り入れてみませんか。

☎0287-73-8933
[営]10:00~17:00
[休]金・土(夏期は土曜定休)
<https://happyhome-nasu.com>

Google map

陶器・生活雑貨販売

器の店 遊クラフト

ねこ22(にゃんにゃん)展

8月29日(日)まで、猫作家22名による「みーつけた!!」作品展を開催中。遊クラフトは県内の窯元や全国の個人作家さんのもとに足を運び、情報交換をしながら作品を仕入れています。

☎0287-76-1377
[営]10:00~17:00
[休]木
<http://www.nasu-yucraft.com/>

Google map

レンタルギャラリー

ギャラリーバーン

人気の「絵画教室」開催中。コロナ感染対策の為、少人数で完全予約制となり開催日は水・金・土曜でご予約受付中。ギャラリー展示は入場無料、詳細はwebでご確認ください。

☎0287-64-2288
[営]11:00~16:00
[休]月・火

Google map

グリーン&カフェ

CoppiceGARDEN

ガーデン併設の植物苗や雑貨を販売するショップも大人気

広い売り場には、植物苗が年間を通して2,000点以上並びます。雑貨ショップではこだわりの生活雑貨やドライフラワーなど、ご自宅用はもちろんギフトにもおすすめの商品を取り揃えております。店内から庭園の景色も楽しめるカフェでは、お食事やティータイムをゆったりお過ごしください。

☎0287-62-8787 [営]10:00~17:00(季節により変動あり)
[休]不定休 カフェのみ水曜定休 <http://coppicegarden.info/>

Google map

アート体験

貸切り陶芸体験 那須高原 亀工房

手口ク口作品2点(2時間)電動ロク口作品1点(1時間)。2~6名までの貸切り教室。粘土代(作品1点まで)。貸エプロン代込み。

☎0287-76-1096
[営]10:00~17:00 [休]水
ワンちゃん連れ陶芸体験OK

Google map

アート体験

貸切り陶芸体験 那須高原 亀工房

手口ク口作品2点(2時間)電動ロク口作品1点(1時間)。2~6名までの貸切り教室。粘土代(作品1点まで)。貸エプロン代込み。

☎0287-76-1096
[営]10:00~17:00 [休]水
ワンちゃん連れ陶芸体験OK

Google map

Okashi no Shiro Nasu Heartland

お菓子の城の奥の、小さな森が広がる「花と体験の森」で6月から9月まで収穫できる無農薬栽培のブルーベリー。熟したものだけ手で摘み取り、お菓子の城の工場の大きな銅鍋でゆっくりジャムにしたものをたっぷり挟んだ「ぶるどら」はどら焼きの柔らかな生地にしっとりジャムがからまって想像を超えたおいしさです。



熱を加えることで旨味が増したブルーベリーを柔らかめのどら焼きの皮で挟んで深い味わいに仕上げました



ぶるどら 1個=165円(税込)
※2021年7月19日より発売商品



カフェ TAKE OUT OK
アイス・ホット コーヒー
アイス・ホット ティー
ソフトクリーム クレミアetc

ドリンクご注文の方に
アーモンドクッキー
1個プレゼント



カフェでドリンクをご注文のお客様に、下記のプレゼント券ご利用でアーモンドクッキー1個プレゼント。



御用邸の月

第26回全国菓子大博覧会にて橘花栄光章を受賞しました。生クリームをたっぷり使用し、丹念に練り上げたオリジナルのカスタードクリームをふんわりとしたカステラでやさしく包み、これまでにない美味しさに仕上げました。夏は冷やしてお召し上がりいただく、より美味しくなります。



源泉 那須山

3万1千坪の敷地内より、良質な源泉が湧出します。この豊富な源泉を全て那須山だけで使用しており、湧き出たばかりの新鮮で勢いのある源泉が大浴場の木造り風呂をはじめ、各浴場に注がれています。男風呂、女風呂にはサウナもございます。TEL.0287-62-4126

お菓子の城 那須ハートランド

栃木県那須町高久甲4588-10 TEL.0287-62-1800
https://www.okashinoshiro.co.jp
営業時間/ 平日 9:00~17:00
土日祝日 9:00~17:30



Special Interview 特別企画

Present!

那須リゾートをもっと 楽しめるプレゼント!

QRコードから応募しよう!

【2021年9月30日締切】

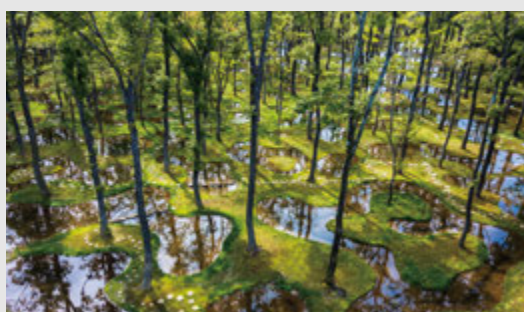
応募フォームよりお申込みいただき抽選でプレゼントいたします。当選の発表は、当選メールにて替えさせていただきます。



応募フォーム

※プレゼントご利用には予約が必要です。利用期限:2021年内利用

アートビオトープ那須
ガイド付き水庭ツアー 4名様



栃木県那須郡那須町高久乙道上2294-3
ご予約TEL 0287-74-3300 <https://www.artbiotop.jp/>

那須高原の宿 山水閣
温泉ランチしゃぶしゃぶコース
ペア招待券 1組2名様



栃木県那須郡那須町湯本206
TEL:0287-76-3180 <https://sansuikaku.com/>
※利用可能日についてはお問合せください。

レストランテ ラ・ヴィータ・エ・ベッラ
ランチ(ラヴィータコース)
ペアチケット 1組2名様



※写真はイメージです。

栃木県那須郡那須町湯本新林206-167(ミッシェルガーデンコート内)
TEL:0287-76-7303 <https://www.lavita-nasu.com/>
※利用可能日についてはお問合せください。

NATTOKU TRAVEL WEB

NEW! 那須の自然・文化・食・アートをコンセプトに最新号や過去の誌面の一部を公開。

那須を知り尽くしたスタッフならではの目線で、独自の情報や魅力をお届けします。美しい自然、歴史、地元の人にスポットをあてた特集や、お店を紹介するブログなど、那須に関するコンテンツを発信していきます。

<https://nattoku-travel.com/>



スマホで気軽に
読めるよ!



Check the Link NATTOKU TRAVEL Instagram

NATTOKU TRAVEL編集部ならではの目線で那須の魅力を発信します!

Instagram @nattokutavel

フォロー
してね!



おトクに楽しめる「クーポン券」

※他のクーポン券などの併用はできません。 ※クーポンは現金との引き換えはできません。

NATTOKU TRAVEL お菓子の城 那須ハートランド

ドリンクご注文の方に
アーモンドクッキー 1個プレゼント
○有効期限/2021年11月30日まで
○チケット1枚につき1個

NATTOKU TRAVEL ザ・ヴィンテージビュー

サーロインステーキご注文の方
コーヒー又は紅茶サービス
○有効期限/2021年11月30日まで ○1枚で1グループ

NATTOKU TRAVEL アウトバースト&ポインタ

ランチ・ディナーのお客様に
杏仁豆腐(600円)サービス
○有効期限/2021年11月30日まで ○1枚で1グループ

NATTOKU TRAVEL 那須高原 清流の里

竿代無料
○有効期限/2021年11月30日まで
○1枚で3名様

NATTOKU TRAVEL 那須高原 清流の里

りんごジュースサービス
○うどん・そばをご注文された方に限定
○有効期限/2021年11月30日まで ○1枚で3名様

NATTOKU TRAVEL スパホテル あぶくま

1日入浴券
通常料金/1,720円→900円
○有効期限/2021年11月30日まで ○1枚で2名様

NATTOKU TRAVEL 那須ビレッジ

ご宿泊のお客様に
次回割引券プレゼント
○有効期限/2021年11月30日まで

NATTOKU TRAVEL 日帰り入浴 金ちゃん温泉

昼/200円割引 夜/100円割引
○有効期限/2021年11月30日まで
○8/7~8/15使用不可
○1枚につき1回1グループ4名

NATTOKU TRAVEL 那須とりっくあーとぴあ

入館料100円割引
○有効期限/2021年11月30日まで ○1枚で1グループ
(※他券併用不可)○チケットを購入の際に本券提示

NATTOKU TRAVEL 那須高原 南ヶ丘牧場

お食事・お買物の方5%OFF
○2021年11月30日まで ○1会計5名様まで
○お買物は「牧場売店」、お食事は「庄屋」のみ

夏・秋の眺めは記憶に残る絶景！

本格的な装備なしでも、気楽に山頂に挑むことができます

ロープウェイ
山頂駅から
山頂まで約50分の
登山コース
ですよ！



ロープウェイで9合目までアプローチ！

那須茶臼岳の紅葉は10月上旬から見頃をむかえ、一目その美しい紅葉を楽しもうと多くの観光客や登山者が訪れます。那須高原を眼下に山の斜面を登るロープウェイは人気のスポットになっており、ナナカマドやタケカンバ、ドウダン

ツツジ、モミジなどが那須の山々を赤や黄色に染めつくします。ロープウェイを利用して楽しめるビギナー向けのコースから本格的な山岳登山コースがあるので自分のペースで好きな景色を好きなだけ楽しむことができます。



国立公園 那須ロープウェイ

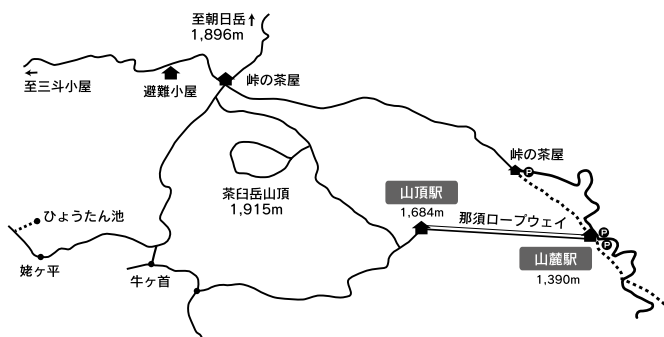
[営]2021年3月20日～2021年12月12日
8:30～16:30(上り最終16:00 下り最終16:20)

料金 【往復】大人1,800円 小人900円 ベット600円
【片道】大人1,200円 小人600円 ベット600円
※子供:3歳～小学生 ※お客様の状況で変動あり

<https://www.nasu-ropeway.jp/>



Google map



Experiencing Information

9月 キノコの森歩き

森を歩きながらキノコの観察を通して、その役割や森について考えてみませんか。
[日程]2021年9月11日(土) [時間]9:15～14:45
[定員]先着6名(中学生以上) [参加費]大人5,500円 中学生2,750円
※必ずお弁当を持参してください

10月 那須子ども自然クラブ

「那須平成の森」の豊かな自然の仕組みを、楽しく遊びながら学ぶプログラムです。
[日程]2021年10月31日(日) [時間]10:00～15:00(9:30受付開始)
[定員]6名 [対象]福島県及び栃木県の小学校4～6年生
[参加費]1名2500円

活動内容、プログラムや
自然情報のお問合せ

那須平成の森フィールドセンター
☎0287-74-6808 <https://nasuheisei-f.jp>

[営]9:00～16:30(5・8・10月/9:00～17:00) [休]水(GW、お盆、年末年始は開園) 臨時休園 9月9、10日
※上記で紹介したプログラムは「新型コロナウイルス感染症」の状況により、内容が変更になる場合があります。予め、ご了承ください。



Google map

体験プログラム ENJOYクラフト!

8～11月「焼きベンコースター」
栃木県産の木の板に焼きペンでお絵描きをします。木の香りや
焼けた匂いも感じながら、好きな模様をデザインしましょう!!
[参加費]1セット300円
[日時]8～11月の土日祝 10:00～15:00

夏休みメニュー「バスボムづくり」
夏休みの自由研究にもぴったり!材料を混ぜ合わせ、オリジナル
の入浴剤!那須の自然の香りと温泉気分が味わえる!?
[参加費]1セット500円
[日時]8月の土日祝 10:00～15:00

活動内容、プログラムや
自然情報のお問合せ

那須高原ビジターセンター
☎0287-74-2301 <https://nasu-vc.jp/>

[営]8:30～17:30 [休]水(5、8、10月は無休)

※上記で紹介したプログラムは「新型コロナウイルス感染症」の状況により、内容が変更になる場合があります。予め、ご了承ください。



Google map

旅のことならおまかせください

- 宿** お客様の希望に応じた宿泊施設をリゾートホテルから老舗旅館までご案内します。
- 食** 定番・人気のお店から地元好みの隠れたお店までご紹介
- 遊** 提携施設では特別料金にて入園券を手配
- 買** 定番のお土産屋さんから那須ブランド商品取扱い店までご紹介
- 移** 安心・安全の自社バスを手配 ※酒席の場合でも地元の協力会社のバスを手配します。



おすすめスポットを
ご紹介いたします



Google map

那須中央観光バス株式会社 ☎0287-62-5151 www.nck-bus.com

掲載の施設は、新型コロナウイルス感染症の拡大防止のため、臨時休業または営業時間が変更となる場合がございますので各施設へお問い合わせ、ご確認の上ご利用ください。お客様におかれましても、新型コロナウイルスに対する感染防止と安全確保を最優先にご利用をお願いいたします。

発行/砂川印刷株式会社 本誌掲載の記事、写真などの無断複製、複写、転載を禁じます。掲載情報は2021年8月現在のものです。
〒329-3215 栃木県那須郡那須町大字寺子乙2562-7 Tel.0287-72-0137 <https://sunakawaprint.com/>
Director / Tetsuo Sunakawa Architect / Masaki Yoshinari / Kaori Sato
Designer / Michiyo Sunakawa / Mutsumi Sato / Kyoko Matsumoto Writer / Takako Okayama Photographer / Takuya Furusue
表紙/「アートビオトープ那須 レストランμ(ミュー)」