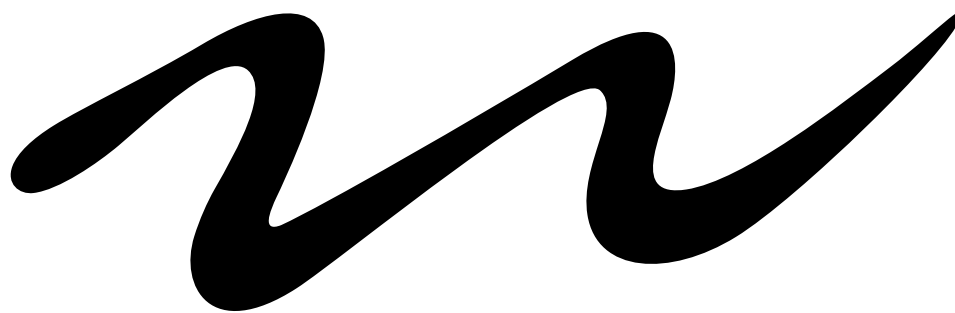


NATTOKU
TRAVEL

冬号

2020-2021



那須の自然・文化・食・アート情報ガイド | ナットク・トラベル Vol.46



Royal Resort NASU

大人の那須旅へ

今、ロイヤルリゾート那須エリアがますます面白くなっている。

食、サービス、自然、空間、様々なカテゴリーから NATTOKU TRAVEL が厳選してご紹介！



「下野の薬湯」と称される名湯。

ONSEN RYOKAN 山喜

現代建築とおもてなしが融合した贅沢な湯宿。



限られた空間、現代建築の8室だけの宿

板室温泉に佇む、わずか8室の小さな湯宿。素材の「素」を中心に、温泉(和)・食(敬)・環境(静)・人(寂)確かな「素」がコンセプト。壁は珪藻土、天井は土佐和紙を使ったスタイリッシュな現代建築で大人の隠れ家としてリピーターが絶えない。

温泉はアルカリ単純泉の源泉かけ流しの湯。大浴場には、露天と内湯。900年以上の歴史を持つ板室温泉の古来立湯を再現。効能は「下野の薬湯」と呼ばれ美肌効果もある。温水で、施設内すべてに温水式床暖房を導入し環境大臣賞を受賞している。

お客様に心地よいおもてなしの精神は、訪れた人が五感で感じる空間の隅々にも表れている。

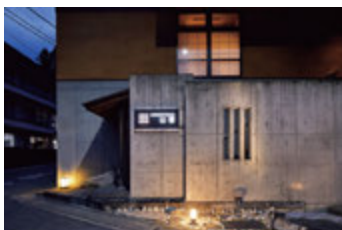


現代建築でありながら、和を基調とした落ち着いた空間。



ONSEN RYOKAN 山喜が考える理想の「朝ご飯」

「身体に良い食事を」と考えられたコンセプト。夕食は「和のコース料理」。次の日の朝温泉の後「今日も一日元気で過ごせます様に」と出されたのが、山菜や近郊でとれる野菜、旬の素材を使ったお膳。いちおしの自家製豆腐の湯豆腐は、しつとりとキメ細やかで口当たりのなめらかさが絶品。他にもあつあつの自家製がんもなど、楽しい時間の締めくくり。夕食もボリュームがあつたが、するすると入ってしまう魔法の朝食。終始スタッフの笑顔のおもてなしに尽くされて、これこそが理想の朝食と言えよう。



ONSEN RYOKAN 山喜

栃木県那須塩原市板室844
<http://yamaki-onsen.com/>
 宿泊 / 17,430円～ 休前日18,510円～
 【営】チェックイン15:00～
 チェックアウト11:00 ※全館禁煙です。



ご予約 TEL 0287-69-0011



ONSEN RYOKAN 山喜の「おもてなし」



旅先でその土地の味覚を味わうのが旅の醍醐味の1つでもある。地酒や地ビールに加え女性に人気のオーナーいちおしのオリジナルカクテルも。普段はあまり日本酒を飲まない方にお勧め。食事の後に楽しみたい。



釣堀・田舎レストラン

滝のある釣堀 那須高原 清流の里

貴重な信濃一号を自家製粉「栃木しゃもつけそば」が絶品

清流の里の人気メニューは栃木しゃもつけそば(1,200円税抜)。地元農家と契約栽培した玄そばを自家製粉しているので香りと甘みが違います。手打ちうどんのおすすめは「黄金のカレーうどん」。オリジナルのルーを覆かせ旨みを凝縮。一度食べたらくせになること間違いなし。☎0287-78-0337
[営]釣堀/9:00~16:00・食事/11:00~16:00
[休]木(8月は無休) <http://www.seiryunosato.com/>



Google map



那須黒毛和牛専門店

ミートショップ 鶏春

リピーターが絶えない鶏春の極上「那須黒毛和牛」

毎月オーナー自ら東京市場に向かい肉質を見極めA5になった那須地方の牛を一頭そのまま競り落としている為、オーダーカットができます。さらに、今話題のカビに覆われた肉「熟成肉」も提供しております。
地方発送…御中元・御歳暮などの贈答品としてのご注文も承ります。
☎0287-76-2326[営]9:00~18:30(変更有り)[休]水(木曜不定休)
※トップシーズンは無休 <https://www.toriharu.jp>



Google map



ショップ&レストラン

那須高原ビール

スコティッシュエールで味付けした「牛肉の地ビール煮」

那須高原ビールは、ワールドビアカップで、5大会連続の受賞を果たした、世界も認める本物のビールです。人気のメニューは、スコティッシュエールで煮込んだ「牛肉の地ビール煮」。牛肉は、柔らかくコクのあるソースでありながら爽やかに仕上げてあり是非お試しください。☎0287-62-8958
[SHOP]10:30~19:00 [レストラン]11:00~19:00
[休]水 <https://www.nasukohgenbeer.co.jp/>



Google map



日帰り温泉

日帰り入浴 金ちゃん温泉

源泉掛け流しの森の中の天然温泉

冬期営業期間、年末年始の営業・料金等はホームページでご確認下さい。
昼通常料金/大人800円小人400円
夜通常料金/大人650円小人300円
☎0287-74-3526
[営]昼/11:30~16:00(15:00最終)夜/17:00~21:00(20:00最終)
[休]水・木※冬期期間は臨時休業あり(祝日の場合は営業)
<http://kinchan-onsen.com/>



Google map



天然味噌専門店

こうじや天然味噌 日野屋

当り前の事を伝える 那須こうじやの「天然味噌」

那須地方で収穫される一等大豆(里のほほえみ)・北海道産黒大豆(ヒカリグロ)と米(コシヒカリ)に赤麹のあら塩が原料の天然熟成1年もの。限定の黒大豆味噌もおすすめ。完全手造りの「こうじや」の味噌を一度ご賞味あれ。
☎0287-72-0342
[営]7:00~18:30
[休]無休



Google map



うなぎ専門店

創業300年 うなぎの丁子屋

炭火でじっくり焼いた国産鰻 創業300年秘伝のタレ薫る

【おしながき(税込み)】
○うなぎ(特上)二段重ね…4,500円
○うなぎ(上)二切…3,500円
○うなぎ(並)1切半…3,000円
○うなぎ(小)1切…1,800円
※丁子屋蔵座敷は要予約
☎0287-74-0010
[営]11:30~15:00
[休]月 最終月・火



Google map



レストラン

大和屋 那須塩原店

世界から仕入れた珈琲と 極上生トマトパスタが絶品

極上の珈琲は、最高級の味と香りがあり、世界各国から選りすぐった珈琲豆を買い付けています。おすすめの自家製トマトパスタは、生パスタを使い酸味と甘みの調和のとれた自家栽培のトマトで素材を生かしたシンプルなお味です。980円(税別)
☎0287-73-8283
[営]11:00~18:00
オーダーストップ17:00
[休]なし ※臨時休業あり



Google map



レストラン

Restaurnt Cu-eri

主役は肉? それとも野菜?

那須食材や自家製ハーブ、スパイスを使った料理が特徴的。お昼はボリュームのある肉料理と那須野菜のガレットが人気。夜は世界の様々な料理に那須食材を使い提供しています。
☎0287-74-6511
[営]ランチ11:00~14:30/ディナー17:30~23:00(L.O21:30)
[休]火
※冬季営業時間の変動有
<https://www.cueri.jp/>



Google map



菓子工房

菓子工房 katsumi

美味しく安全・安心な材料に こだわる身体に優しいお菓子

那須高原・カツミロールは最高級那須御養卵と新鮮な那須高原の牛乳を贅沢に使った、高原のやさしい風を感じるロールケーキです。また、美味しく安全・安心な材料を吟味し身体に優しいお菓子を召し上がっていただく事を考えています。
☎0287-73-5540
[営]11:00~
[営業]土・日(祝・月)
www.katsumiroll.com



Google map



かつ丼

かつどん 柏屋

女性に優しいおもてなし かつどん専門店「柏屋」

女性を意識した雰囲気店内。自慢の「かつどん」1,100円は、ジューシーな那須郡司豚を使い揚げたサクサク感を残しつつも、ふんわりとした卵と出汁の染み込んだカツは噛み締める度に濃厚な旨味として口の中に広がっていく絶品メニュー。
☎0287-74-5522
[営]11:00~15:00
17:00~19:30
[休]不定休



Google map



ショップ

Bagel que-veau

シンプルな美味しさに 笑顔が広がる

安心できる国産の材料を使い「毎日たべれるもの」を目指しています。プレーンから野菜、フルーツ、惣菜系とバラエティーに富んだベーグルは、もっちり、しつりの独特な食感で思わず顔がほころんでしまいます。
☎0287-62-1484
[営]9:30~18:00
[休]月・火
<https://que-veau.wixsite.com/bagel>



Google map



スポーツ&温泉

那須高原のコテージ 那須ビレッジ

温泉があるコテージで優雅なひとときを過ごしてみたい

ちょっと優雅な貸別荘で快適ステイ!素泊り1人割4,400円~6,400円。2人~24名様用・23棟・収容210名。全棟屋根付BBQ場・男女別天然温泉大浴場(かけ流し加温)。全棟フリーWi-Fi完備。
☎0287-78-0071
[休]無休
<https://www.nasuvillage.net>



Google map



日帰り温泉・宿泊

スパホテル あぶくま

上質の温泉とおもてなしで至福のくつろぎを

スパホテルあぶくまには、2つの温泉があり、あぶくま温泉(源泉掛け流しアルカリ性単純泉)としごう温泉(低張性弱アルカリ性低温泉)が楽しめます。露天風呂・大浴場・薬湯・サウナ、よもぎサウナがあり、日頃の疲れを癒しゆっくりとお寛ぎいただけます。人気の石焼ビビンバやカツ丼の他、お酒のおつまみなど豊富なメニューをご用意しております。☎0248-25-1126
【営】9:00～22:00 (17:00以降は夕方料金) 【休】年中無休(メンテナンス休暇あり)
※新型コロナウイルス対策しております。



Google map



オーベルジュ

オーベルジュ ザ・ヴィンテージビュー のんびりと流れる時間を楽しむお昼寝日帰りプラン

○日帰りプラン(貸切露天風呂・ステーキランチ・ルーム休憩)8,330円～(食事は個室、予約制、料金は税別) ○サーロインステーキランチ/1,980円～ ○貸切り露天風呂(タオル付)大人1,300円～/小人700円～/乳幼児500円～
感染症対策としてテラスでも食事ができます(テラスはペット可)
☎0287-78-7878 【営】貸切り露天風呂・ランチ・日帰りプラン
11:30～15:00(要予約) <https://thevintagev.com/>



Google map



旅館

かんすい苑 寛楽

おこもりプラン非日常で心と体にご褒美を

心温まるおもてなしと美食の湯宿。今回は「お部屋でゆったり・お部屋でお弁当おこもりプラン」をぜひ。夕食は旬材を織り込んだ料理長特製おもてなし弁当を、朝食は炊き立てひとめぼれのおにぎり弁当を部屋に届けてくれます。良質な天然温泉で癒され非日常空間でゆったり過ごせば、日々の疲れをリセットできます。1泊2食付き、2名様1室(大人1名様)14,000円(税抜)～
☎0287-62-0969 【営】チェックイン15:00、チェックアウト10:00



Google map



ステーキ専門店

那須イート・イット和牛

厳選された黒毛和牛の本質を追求した本物の味わい

那須の地で多くのお客様から愛されているステーキ専門店。牛肉の滋味に精通した店主が厳選した黒毛和牛を肉の旨みや風味を損なうことなく、塩と胡椒のみのシンプルな味付けで最高の状態に焼き上げる。大切な時間を過ごす店内は、季節ごとの趣とおもてなしの心が伝わる空間。四季折々に表情が変わる赤松林を眺めながら純粋に美味しい料理を楽しんでいただきたい。

☎0287-64-4164
【営】ランチ11:00～14:00(L.O) /ディナー 17:30～19:30(L.O)
【休】水(祝日の場合は翌日) <http://www.nasu-wagyu.jp/>
ランチステーキコース4,400円～(税別) ディナーステーキコース5,500円～(税別)



Google map



レストラン

レストランきたざき

こころもからだも癒される「森の隠れ家」

那須高原のゆったりとした時間の中でランチが楽しめる洋食屋さん。人気No.1のクリーム蟹コロッケや塩漬豚バラ肉のはちみつ焼きもお勧めです。夜はディナーコース(要予約)もあります。

☎0287-76-1025
【営】ランチ11:00～14:00
ディナー 17:00～
【休】木・金
<http://www.kitazaki.jp/>



Google map



レストラン

古民家レストラン ファンタジア本店

癒しの古民家レストラン

明治元年建築の古民家と那須の老舗洋食店がコラボレーションした古民家レストランファンタジア。50年以上のキャリアを誇るシェフがつくるハンバーグやステーキ、ビーフシチュー、パスタは幅広い年齢の方に喜んでもらえるお料理です。名物は濃厚な風味が後を引くトマトラーメン。個室もあるので、宴会や会食などお気軽にご相談ください。

☎0287-72-5781
【営】ランチ11:00～15:00(L.O.14:30)
ディナー 17:00～21:00(L.O.20:00)
【休】水 第1・3木曜 <https://localplace.jp/t200367417/>



Google map



カフェレストラン

アウトバースト&パンタ

那須和牛100%
特選煮込みハンバーグ

那須和牛の美味しいランチ、ディナー共に1,980円(税別)。また那須山牛サーロインステーキ重2,600円(税別)は、甘めのタレに絡ませたお肉がとても柔らかくお子様から年配の方まで大人気。県外からも来られる方が続出。お持ち帰りもOK

☎0287-78-3381
【営】11:30～15:00
18:00～22:30
(L.O.21:30)【休】火



Google map



レンタルギャラリー

ギャラリーバーン

広い空間でアートを鑑賞したり展示するのはいかがでしょうか。少人数予約制の絵画教室もございます。入場無料です。
☎0287-64-2288
【営】11:00～16:00(1・2月)
【営業日】金・土・日
<http://www.barn.jp/>



Google map



手作りチーズ専門店

那須高原手づくり あまにチーズ工房

リピーターが多く知る人ぞ知るお店。高原乳の風味豊かな味わいともちっとした食感の手作り「さけるチーズ」660円(税込)がおすすめ。
☎0287-76-2723
【営】10:00～17:00
【休】水



Google map



和菓子専門店

和洋菓子 おおつか

しっとりまるやかで濃厚なチーズの味わいが評判。道の駅東山道伊王野でもお買い求めになれます。
☎0287-75-0581
【営】8:00～18:00
【休】火



Google map



和菓子専門店

二代目職人 なかむらや志水

マジ旨の「塩バターどら焼き」。国産塩バターと那須御養卵を使い九州産小麦のもちっとしたどら焼き生地で十勝産小豆の粒あんをはさみました。【営】8:00～18:00
☎0287-72-5083
【休】不定休



Google map



レストラン・宴会

レストラン大原

新メニュー登場那須和牛入り
ミックスグリル!

黒田原役場前にあるレストラン大原は、テーブル席や座敷があり和・洋・中メニューが豊富。おすすめは「那須和牛入りミックスグリル」。那須和牛ステーキ、ハンバーグとチキンに、更に海老フライがついてボリューム満点。1,600円(税込)宴会も承ります。
☎0287-72-0269
【営】11:00～14:30
17:00～21:00(L.O.20:00)
【休】日曜 ※宴会は承ります。



Google map



カフェ Kantan 「レストラン・リテラチュール」

武蔵野美術大学教授・前大分県立美術館館長の新見隆氏の監修による、文学、小説や詩、音楽や美術家にちなんだ美食の風景を紹介する「レストラン・リテラチュール」メニュー。ご予約も承ります。定番を超えた、那須の定番カレー ラフカディオ・ハーンの『ガンボ』から、山本嘉次郎製まで
新見 隆イラストカード付き…1,700円(税別)
・1月13日～2月28日の期間は休業



水庭を望む空間の中でのアートなランチ「レストランμ(ミュウ)」

「レストランμ」は、「畑からテーブルまで」というテーマを更に「シード(種子)からテーブルまで」へと深化させたアートフードがコンセプト。恵まれたテロワール(土地)ならではの野生の滋味あふれる食材の力を、存分に活かしたいと願いました。シェフは権威あるレストランガイド「ゴ・エ・ミヨ」2020年度版で「期待の若手シェフ」を受賞した気鋭の若手、本岡将氏はじめ、千葉拓海氏ほか若手シェフチームで構成。美しい木々の間から水庭を望む空間の中で、時を繋ぎ、五感を刺激するエレガントなアートフードをお楽しみいただけます。




好きなセーターに、新しいマフラーを巻いてみると、それだけで散歩したくなりませんか？ ヴィンテージの靴だとか、どこまでも行けそうな気がしてきて、分け入りの小道へ足が向きまします。縮こまりがちな冬の楽しさは、外へ出ることです。牙えやえとした空気のおいしさ。背筋がのびて、キリッとした水庭をめぐって、KANTANでコーヒーを飲みながら、本を一章だけ読んだら、やがてたそがれがやってきます。レストランμで、シェフたちがとっておきの素材をどんな風な一皿にこしらえるか、腕をふるい始めたようです。どうぞ、お腹を空かせて、テーブルについてください。話題は、今日見つけた名もない草や花や木のこころ、それとも読みかけの本のこと？ それと充実した孤独があるからこそ、人との親密さがいっそ可愛らしく思えます。冬の中には、やがてくる春が隠れて、悪戯っぽい目をしています。

水庭のご見学は事前予約制です。前日の17時までにお申し込みください。

水庭ツアー(ポストカード・ブックレット付)
2,700円(税別)
【ご案内時間】 平日 14:00
土曜・日曜・祝日 11:00 / 14:00
・1月13日～2月28日の期間は土日祝のみの開催

ご予約は右のQRコードの「水庭ツアー(ポストカード・ブックレット付)」の予約ボタンから必要情報をご入力いただくか、お電話にてお申し込みください。




レストランμ ランチコース

【お一人様】7,000円(税・サービス料10%別途)
【営業時間】12:00～13:30(ランチ)
【休業日】水曜・木曜定休、2021年1月からは火曜・水曜定休(祝日の場合は営業)

- ・前日の12時までにご予約ください。(ご利用は10歳以上)
- ・レストランμをご利用の方は「水庭」を自由にご見学いただけます。
- ・ディナーコース(14,000円)も承ります。
- ・「地域共通クーポン」(紙クーポンのみ)がご利用いただけます。

ご予約は右のQRコードの「レストラン【ミュウ】ランチ」の予約ボタンから必要情報をご入力いただくか、お電話にてお申し込みください。



art biotop

アートビオトープ

アートビオトープ
宿泊・ガラス&陶芸スタジオ・カフェ・水庭

那須町高久乙道上2294-3
https://www.artbiotop.jp

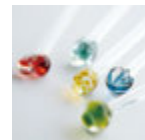
ご予約 TEL 0287-78-7833



Google map

アートに触れ合う「アートビオトープ レジデンス」

※各種スタジオ体験は事前予約制です。



本格的な設備を備えたガラススタジオで、お子さまでも楽しめる各種のガラス制作が体験できます。

とんぼ玉作り体験 1,500円(税別)～
吹きガラス体験 4,000円(税別)



目的やレベルに合わせて陶芸の世界を楽しめるスタジオです。下絵の具を用いた絵付けなどが体験できます。

絵付け体験 1,800円～(素材費300円～)



人間の歴史と共に歩んできた染料、インディゴ。植物由来の染料によるサステナブルな色のカルチャーを体験することができます。

インディゴ体験(ワンティップ)
1,500円(素材費300円～)



ミュージアム

那須とりっくあーとびあ

那須高原で世界旅行!?「トリックアート式世界旅行」開催!

錯覚を利用し見る人を不思議な世界へ引き込むトリックアート美術館。この度「トリックアート式世界旅行」と題し作品を通して世界旅行を体験する企画展を開催。アメリカの自由の女神やイタリアの水の都ヴェネツィア等、世界の観光スポットをテーマにした作品が登場!開催期間:2020/12/18～2021/1/11 入園料:大人1,200円 小中700円(常設館別途)

☎0287-62-8388 【営】9:30～17:00(季節により変動あり) 【休】無休

http://www.trick-art.jp/

入館料/大人 1,300円～、小・中学生 800円～

※開館時間等が変更になる場合があります
開館日・開館時間に関しては、お出かけ前に公式HPやお電話にてご確認ください



Google map



レジャー施設

那須サファリパーク

至近距離で野生動物の観察やエサやりができる。

野生動物が放し飼いで暮らすサファリゾーンで間近に迫ってくるキリンやゾウの大きさに圧倒されながらのエサやりが楽しい。ライオンに間近でお肉をあげられるWILDRIDE(ワイルドライド)はwebから要予約。

☎0287-78-0838

【営】9:00～17:00

(季節により変動あり)

【休】木曜日

(季節により変動あり)



Google map



那須高原の小さなドレスショップ

Lizzy Studio

那須倶楽部の敷地内にドレスショップをオープン!

王道の貴賓あるクラシカルスタイルから、女心をくすぐるフェミニンなドレスまで、こだわったウェディングドレスをご用意しております。オリジナルのフォトウェディングプランもぜひご利用ください。

☎0287-74-2134

【営】10:00～17:00

【休】コロナ対策の為完全予約制

https://lizzystudio.mystrikingly.com/



Google map



陶器・生活雑貨販売

器の店 遊クラフト

毎日の生活を彩る素敵な器の数々

遊クラフトは県内の窯元や全国の個人作家さんのもとに足を運び、情報交換をしながら作品を仕入れています。12月25日(金)まで、手塚ヒロ子作品展「Noël en Noir Et Blanc」を開催中。

☎0287-76-1377

【営】10:00～17:00

【休】木 ※年末年始は営業

http://www.nasu-yucraft.com/



Google map



レジャー施設

那須高原 南ヶ丘牧場

創業72年。老舗の牧場のこだわりグルメ。

冬も年中無休・入場無料の観光牧場。こだわりのグルメや動物ふれあい、レジャーなどが気軽に楽しめる那須高原の定番スポットです。濃厚なソフトクリームは冬でも大人気。牧場のレストランでは自家製の牛肉、野菜、乳製品を使用した牧場ならではの料理が味わえます。

☎0287-76-2150

【営】8:00～17:30

(季節により変動)【休】無休



Google map

お菓子の城
那須ハートランドが作る

Blueberry Pound Cake

ブルーベリーパウンドケーキ

新発売
土日祝日限定
販売中!



パティシエ特製
美味しさにこだわった
果実感のある優しい甘さ。

自慢の自家農園のブルーベリーを
たっぷり使いしっとりと風味豊かに
焼き上げたテイクアウトに
最適な一品です。

お菓子の城と同じ敷地内にある那須花と体験の森には1周2キロの木道が続く小さな森がありその先には、初夏から晩夏まで収穫できるブルーベリーの畑があります。その間約15品種のブルーベリーを雨の日以外、毎日手作業で摘みためています。この新しい焼き菓子「ブルーベリーのパウンドケーキ」はそちらをふんだんに使ってお作りしています。

お菓子の城 那須ハートランド

総合案内 ☎0287-62-1800 <https://www.okashinoshiro.co.jp/>



Google map

ブルーベリーパウンドケーキ 2個セット/330円(税込)

【毎週土日祝日限定発売】

自家農園のブルーベリーをたっぷりを使い素材の風味がしっかりと活かされた、パウンドケーキです。



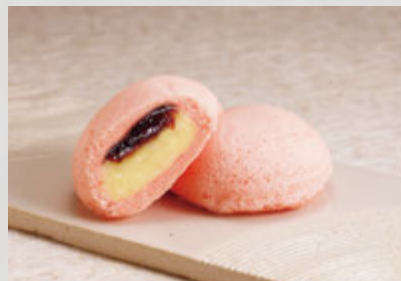
いちごの森

ジュシーなとろみと宝石のような艶やかな見た目の「スカイベリー」小粒でもしっとりとしたお味の「とちおとめ」今年名称が決まったカットした断面も美しく食べ応えのある「とちあいか」のいちご狩り(30分)を行って頂けます。(3種類別々に料金がかかります。また、生産量によっては行って頂けない日もございます。) TEL0287-62-1800



源泉 那須山

3万1千坪の敷地内より、良質な源泉が湧出します。この豊富な源泉を全て那須山だけで使用しております。那須山の源泉は高温です。この湧き出たばかりの新鮮で勢いのある源泉が大浴場の木造り風呂をはじめ、各浴場に注がれています。男風呂、女風呂にはサウナもございます。 TEL 0287-62-4126



御用邸の月 完熟とちおとめ

甘みと酸みのバランスが絶妙な「とちおとめ」を贅沢に使ってジュレを作り、それを銘菓「御用邸の月」に入れました。その「とちおとめ」はいちごの森でまっ赤に実ってから収穫されたものを使用しているため、いちごの香るお菓子上がりました。期間限定商品 11月～6月まで。



御用邸の月

第26回全国菓子大博覧会にて橘花栄光章を受賞しました。生クリームをたっぷり使用し、丹念に練り上げたオリジナルのカスタードクリームをふんわりとしたカスタードでやさしく包み、これまでにない美味しさに仕上げました。夏は冷してお召し上がりいただくと、より美味しくなります。

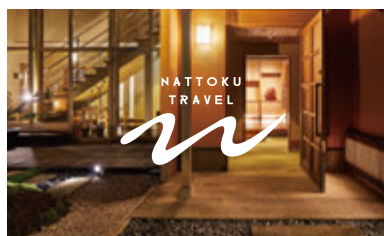
NEW!

NATTOKU TRAVEL WEB

那須の自然・文化・食・アートをコンセプトに最新号や過去の誌面の一部を公開。デジタルコンテンツが随々発信予定!

那須を知り尽くしたスタッフならではの目線で、独自の情報や魅力をお届けします。美しい自然、歴史、地元の人にスポットをあてた特集や、お店を紹介するブログなど、那須に関するコンテンツを発信していきます。

<https://nattoku-travel.com/>



スマホで気軽に
読めるよ!



SNS

那須の編集部ならではの目線でリアルな那須の魅力をお届けします。

Instagram
@nattokutavel

フォロー
してね!



おトクに楽しめる「クーポン券」

※他のクーポン券などの併用はできません。
※クーポンは現金との引き換えはできません。

NATTOKU TRAVEL ザ・ヴィンテージビュー

サーロインステーキご注文の方
コーヒー又は紅茶サービス

○有効期限/2021年3月31日まで ○1枚で1グループ

NATTOKU TRAVEL アウトバースト&ポインタ

ランチ・ディナーのお客様に
杏仁豆腐(600円)サービス

○有効期限/2021年3月31日まで ○1枚で1グループ

NATTOKU TRAVEL 那須高原 清流の里

竿代無料

○有効期限/2021年3月31日まで
○1枚で3名様

NATTOKU TRAVEL 那須高原 清流の里

りんごジュースサービス

○りんごジュースは、うどん・そばをご注文された方に限定
○有効期限/2021年3月31日まで ○1枚で3名様

NATTOKU TRAVEL スパホテル あぶくま

1日入浴券
通常料金/1,720円→900円

○有効期限/2021年3月31日まで ○1枚で2名様

NATTOKU TRAVEL 那須ビレッジ

ご宿泊のお客様に
次回割引券プレゼント

○有効期限/2021年3月31日まで ○1枚で4名様

NATTOKU TRAVEL 日帰り入浴 金ちゃん温泉

昼/200円割引 夜/100円割引

○有効期限/2021年3月31日まで
○12/26～1/3クーポン・割引券使用不可
○1枚につき1回1グループ4名

NATTOKU TRAVEL 那須とりつくあーとびあ

入館料100円割引

○有効期限/2021年3月31日まで ○1枚で1グループ
(※他券併用不可)○チケットを購入の際に本券提示

NATTOKU TRAVEL 那須高原 南ヶ丘牧場

お食事・お買物の方5%OFF

○2021年3月31日まで ○1会計5名様まで
○お買物は「牧場売店」、お食事は「庄屋」のみ

The Teddy bear Collection



TEDDY EDWARD

1世紀に及ぶ歴史を持つティディベア。近年、そのティディベアを自由な作風で表現する、ティディベア・アーティストたちが登場し注目を集めています。那須ティディベア・ミュージアムでは、世界のアーティストを選びすくり、その個性の溢れる作品を公開しています。動くシーン展示もティディベアが演じるファッションショーや結婚式など、夢がいっぱい。そして、世界中を最も多く旅したティディベア「ティディ・エドワード」も待っています。高原で過ごす休日の一時、ぜひお立ち寄りください。



ミュージアム・ショップ

広い店内はティディベアとティディベアグッズでいっぱい。この機会にあなたの永遠の友人となるベアを探してみたいかたがた。また、ここでしか買えないミュージアムグッズもたくさん販売しております。



ティールーム “ティディーズ・ガーデン”

ティディたちとの楽しい出会いの後は、おいしい紅茶と手作りケーキで評判のティールーム“ティディーズ・ガーデン”でくつろいでみてはいかがでしょうか。

※ミュージアム・ショップとティールーム“ティディーズ・ガーデン”は、ミュージアムに入館なさらずともご利用できます。

特別企画展
那須ティディベア・ミュージアム2F展示棟

**となりのトトロ
のぬいぐるみ展**

協力:スタジオジブリ / 三鷹の森ジブリ美術館 / © Studio Ghibli

森の中で佇む大トトロ、七国山の病院に到着したネコバスなど、数々の名場面を楽しく展示しています。

ゆるっと **カナヘイの小動物**
ティディベア・ミュージアム
Kanabei's Small Animals Yurutto Teddy Bear Museum

2020.8.29 ~ 2021.3.10

ぬいぐるみの美術館
NASU TEDDY BEAR MUSEUM

■入館料:大人¥1,350 中学生¥1,000 小学生¥800(税込)
※幼児・75歳以上無料 ※10名以上の団体の場合100円引き。ただし、割引券との併用なし。
■開館時間:午前9時30分~午後5時(入館は4時30分まで)
■休館日:2,3,6,12月第2火曜日(2月は第2水曜日も休館)
※祝祭日開館/年末年始・GW開館
■付帯施設:ミュージアムショップ・ティールーム
■駐車場:150台程度駐車可能(駐車料金無料)

那須ティディベア・ミュージアム
栃木県那須郡那須町1185-4 TEL 0287-76-1711

Experiencing Information

1月・2月 ナイトスノーシュー

雪積もる夜の森を、スノーシューを履いて歩きます。
[日程]2021年1月16日(土)、1月30日(土)、2月20日(土)、2月27日(土)
[時間]19:00~21:00 [定員]先着6名 [参加費]おひとり2,000円(スノーシューレンタル代別途500円) [持ち物]スノーブーツ、防水性のある防寒着(スキーウェア推奨)、手袋、帽子、飲み物など

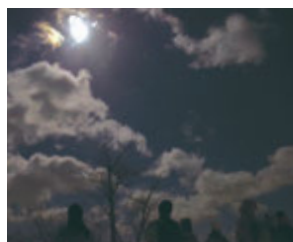
水引でお正月飾りをつくろう!

那須平成の森で生を終えたドライフラワーや稲穂に水引を添えて、お正月飾りを作ります。
[日時]12月19日(土)、20日(日)、26日(土) [時間]10:30~1時間半程度
[定員]各日6名(小学生以上。小学生は保護者同伴) [参加費]おひとり500円

活動内容、プログラムや自然情報のお問合せ **那須平成の森フィールドセンター**
☎0287-74-6808 <https://nasuheisei-f.jp>

[営]9:00~16:30(5・8・10月/9:00~17:00) [休]水(GW、お盆、年末年始は開館)

※上記で紹介したプログラムは「新型コロナウイルス感染症」の状況により、内容が変更になる場合があります。予め、ご了承ください。



夜の森の中で神秘的な雰囲気を感じよう!



Google map

体験プログラム

ENJOYクラフト! 12・1月

毎月、土日祝日は楽しくクラフト体験!

フォトフレーム作り
木の葉や落ち葉を使って素敵なフォトフレームを作りましょう!
[参加費]1セット500円
[日時]12/26(土)~1/3(日)

フェルトボール作り
カラフルなフェルトを組み合わせてストラップを作りましょう
[参加費]1セット500円
[日時]1/9(土)~

活動内容、プログラムや自然情報のお問合せ **那須高原ビジターセンター**
☎0287-74-2301 <https://nasu-vc.jp/>

※上記で紹介したプログラムは「新型コロナウイルス感染症」の状況により、内容が変更になる場合があります。予め、ご了承ください。



Google map

More Information

那須温泉神社 × NATTOKU TRAVEL

那須温泉神社へ初詣にいらした方へ「オリジナルポストカード」限定プレゼント!

飛鳥時代、狩野三郎行広が白鹿を追い求めた折、谷に湧く温泉を発見したことに由来し建立された神社。商売繁盛、身体健全、必勝祈願、縁結び等の御利益があり、那須余一も源平合戦の折、扇の的を射貫いた事でも知られております。
QRコードからサイトをご提示すれば、ポストカードをプレゼントします。この機会に初詣にいらして下さい。限定50セットプレゼント!

温泉神社社務所にお越し頂き、プレゼント用QRから「NATTOKU TRAVEL」WEBサイトのTOP画面を提示下さい。

延喜式内 那須温泉神社
那須町大字湯本182
☎0287-76-2306



Google map



2枚1組 148×100mm
※お一人様1組限り。なくなり次第終了。

アートビオトープ

バイ・ザ・グラス で楽しむ NIKI collection の銘醸ワイン

二期倶楽部コレクションの銘醸ワインの数々を、お食事に合わせてグラスで気軽に楽しみ頂けます。銘柄は随時変わりますので、お気軽にお問い合わせください。

【開催日】2021年1月1日(金)~
【時間】ランチ | 12:00~13:30(L.O.)
ディナー | 18:00~20:00(L.O.)
【場所】アートビオトープ レストランμ
【価格】2016 Puligny Montrachet (Domaine Leflaive) 8,000円 ほか
ご予約 前日12:00まで(ランチ/ディナー)

お問い合わせ・ご予約 アートビオトープ
那須町高久乙道上2294-3
☎0287-74-3200
www.artbiotop.jp



Google map



星野リゾート リゾナーレ那須

× NATTOKU TRAVEL

フードロス問題から生まれた「星野リゾートのミルクジャム」限定プレゼント!

コロナ禍におけるフードロス問題が深刻化する中、リゾナーレ那須では、「森林/牧場」で搾乳した牛乳を長期保存が可能な「ミルクジャム」へ加工。「牧場を救うミルクジャムフラック」などに使用され好評です。今回、誌面限定の特別企画として読者プレゼントが決定!「星野リゾートのミルクジャム」1個(200g)限定5名様にプレゼント!応募用QRコードよりご応募下さい。

【2021年1月31日締切】



スマホで読んで応募しよう!



旅のことならおまかせください おすすめスポットをご紹介します

お客様の希望に応じた宿泊施設をリゾートホテルから老舗旅館までご案内します。
定番・人気のお店から地元好みの隠れたお店まで紹介
提携施設では特別料金にて入園券を手配
定番のお土産屋さんから那須ブランド商品取扱い店までご紹介
安心・安全の自社バスを手配
※高層の場合でも地元の協力会社のバスを手配します。

那須中央観光バス株式会社 ☎0287-62-5151 www.nck-bus.com

掲載の施設は、新型コロナウイルス感染症の拡大防止のため、臨時休業または営業時間が変更となる場合がございますので各施設へお問い合わせ、ご確認の上ご利用ください。お客様におかれましても、新型コロナウイルスに対する感染防止と安全確保を最優先にご利用をお願いいたします。

発行/砂川印刷株式会社 本誌掲載の記事、写真などの無断複製、複写、転載を禁じます。掲載情報は2020年12月現在のものです。
〒329-3215 栃木県那須郡那須町大字寺子乙2562-7 ☎0287-72-0137 <https://sunakawaprint.com/>
Director / Tetsuo Sunakawa Architect / Masaki Yoshinari Designer / Michiyo Sunakawa / Mutsumi Sato / Kyoko Matsumoto
Writer / Takako Okayama Photographer / Takuya Furusue
表紙 / ONSEN RYOKAN 山喜